

PUTTI

La figura del putto è utilizzata in rappresentazioni allegoriche o per fini decorativi in forma ripetitiva, e raffigura un bambino nudo, molte volte con le ali. Spesso è stato identificato come simbolo dell'amore, impersonando Eros (o Cupido). Questi piccoli gioielli renderanno irresistibile il vostro ambiente, donando quella nota di dolcezza che solo un piccolo angioletto potrà regalarvi.

Questo articolo può essere realizzato su richiesta del cliente in molteplici e variabili forme, dimensioni e colori.



Modello PU-01

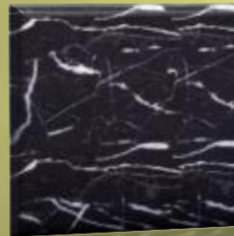


Dimensioni standard: 18 x 18 x 47h cm (altre misure su richiesta)

Materiale: Marmo

Colori disponibili

Nero
marquinia



Bianco
paesaggio



Grigio
crema



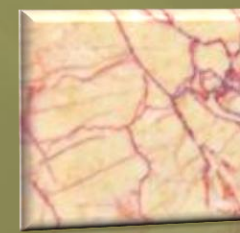
Arancione
legno



Onice
miele



Giallo
crema



Modello PU-02

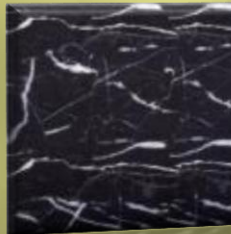


Dimensioni standard: 15 x 15 x 40h cm (altre misure su richiesta)

Materiale: Marmo

Colori disponibili

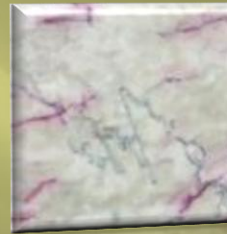
Nero
marquinia



Bianco
paesaggio



Grigio
crema



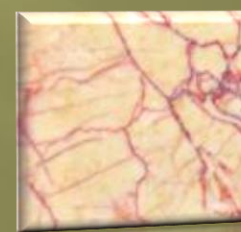
Arancione
legno



Onice
miele



Giallo
crema



Modello PU-03

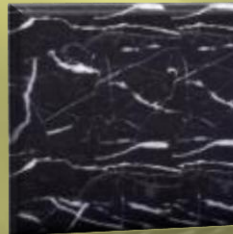


Dimensioni standard: 23 x 23 x 50h cm (altre misure su richiesta)

Materiale: Marmo

Colori disponibili

Nero
marquinia



Bianco
paesaggio



Grigio
crema



Arancione
legno



Onice
miele



Giallo
crema

